

# PROWASH

Centrale de pulvérisation 1 ou 2 produits

## Système de nettoyage ergonomique, par pulvérisation d'une solution détergente et/ou désinfectante sur les sols et surfaces.

Conçu pour nettoyage intensif de tous les locaux professionnels : cuisines, zones de préparation et de stockage alimentaire, installations sanitaires...

### Fonctions

- Dilution, pulvérisation et rinçage
- Mélange le produit chimique avec l'eau par **système Venturi**
- Réglage de la concentration par buses calibrées de couleur

### Caractéristiques Techniques

- Coque PVC indéformable et facilement nettoyable
- Support tuyau de lavage intégré dans l'ossature
- Injecteur Venturi en PP compatible avec la majorité des produits chimiques, facilement démontable
- Clapet Anti Retour facilement démontable, bille céramique, ressort Hastelloy® et joint torique EPDM (FPM sur demande)
- Flexible inox résistant à 110°C - 18 bar
- Vanne anti-pollution intégrée type CA (Vanne NF double clapet AR sur demande)
- Ligne(s) d'aspiration du produit en tuyau Tubclair® (tuyau Tygon® sur demande)
- Rapport de dilution de 0,5 à 11 %

Pression de travail : 2 à 6 bar

Température de travail : 50°C maximum

- Pictogrammes universels d'utilisation et de sécurité
- Appareil certifié ACSE selon directive EN1717, si vanne CA.

### Tuyau

- Tuyau de lavage Thermoclean AL 20® certifié alimentaire, construction 5 couches avec fibre polyester pour une plus grande longévité, couche extérieure en PVC bleu non marquant et anti-graisse
- Résiste à 70°C sous 20 bar
- Equipé d'un coupleur rapide inox à 6 billes. Disponible en plusieurs longueurs au choix : 10, 15, 20 ou 25 mètres linéaires.

### Pistolets

- Pistolet **anti-choc plastique** ergonomique à jet ajustable par molette, léger et résistant pour usage intensif, corps en PP renforcé avec fibre de verre, protection antichoc plastique souple, raccord entrée, axe et ressort en inox - Joints EPDM. Résiste à 50°C - 12 bar
- Pistolet **anti-choc laiton** à jet ajustable équipé d'un embout pour coupleur rapide, corps laiton massif entièrement recouvert de caoutchouc alimentaire, languette anti-brûlures, ressort inox et arbre inox à double joint torique, poussoir inox renforcé et sortie nickelée. Résiste à 95° - 24 bar.



### Support(s) pour bidon

- Support en fil d'inox avec polissage de finition électrolytique, pour bidons de 5 litres, 10 litres ou 20 à 30 litres.

### Options

- Capotage inox
- Montage sur chariot inox mobile
- Enrouleur industrie, Premium inox ou EVO inox et ABS
- Sérigraphie à vos couleurs

### Kit d'installation inclus

- 1 tuyau de lavage équipé,
- 1 pistolet de pulvérisation équipé,
- 1 ou 2 support(s) bidon,
- 1 flexible de raccordement inox,
- 1 kit de raccordement,
- 1 kit de visserie et joints,
- Buses de calibration (sachet de 14),
- 1 notice technique.

### Avantages

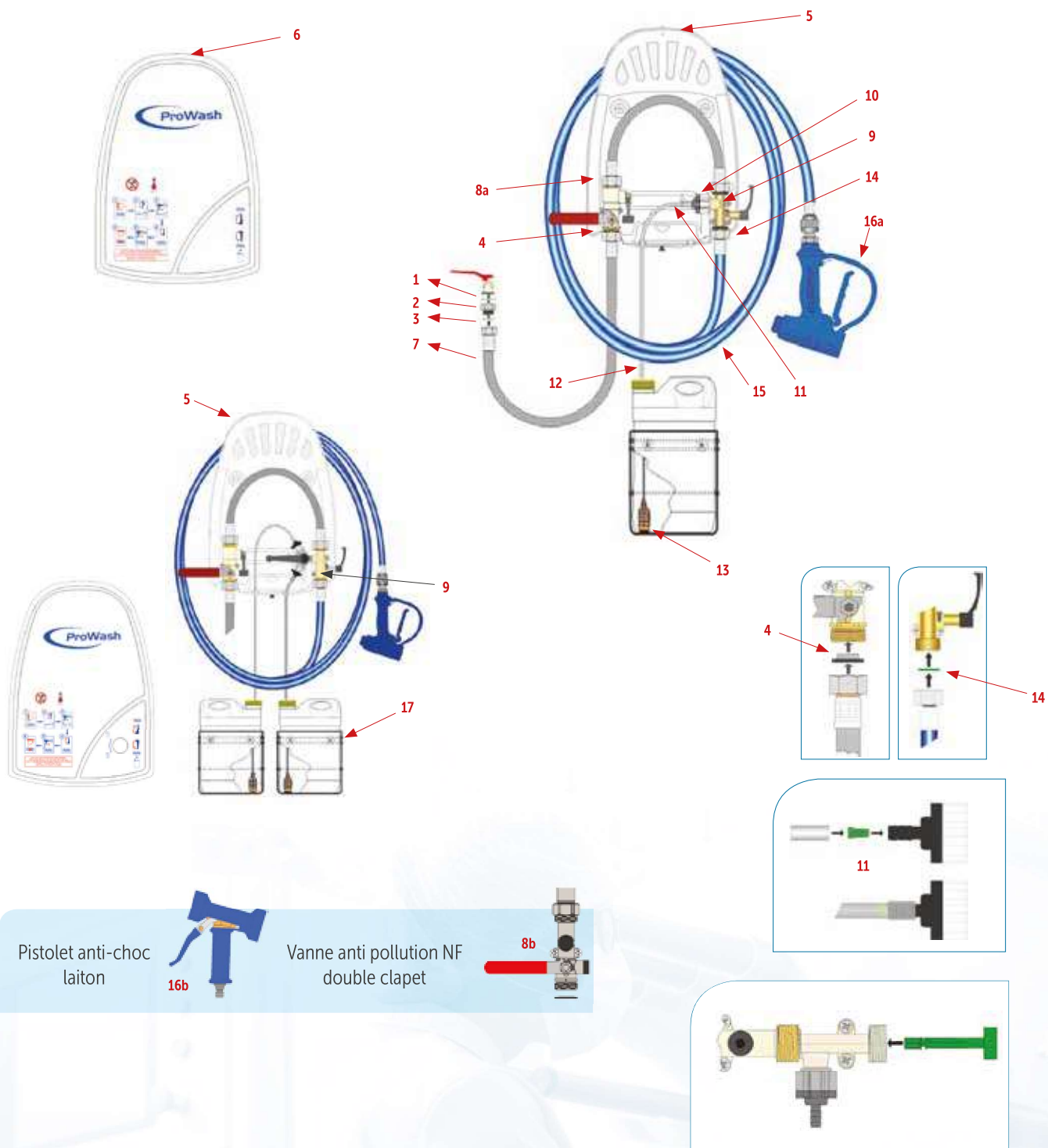
- Fonctionnement sans alimentation électrique ni air comprimé
- Raccordement direct à un robinet d'alimentation en eau
- Réduction des coûts de maintenance grâce au remplacement rapide et sans outil des pièces d'usure (injecteur Venturi, clapet(s) AR)
- Garantie d'une juste dilution et d'une consommation maîtrisée de produits chimiques

# PROWASH

Centrale de pulvérisation 1 ou 2 produits

DILUTION

PROWASH

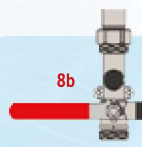


Pistolet anti-choc  
laiton



16b

Vanne anti pollution NF  
double clapet



8b

# PROWASH

Centrale de pulvérisation 1 ou 2 produits

## Composants Prowash

Repères	Désignation	1 produit	2 produits	Code
1	Joint fibre 1/2" (minimum de commande lot de 10)	•	•	LB07.0601
2	Adaptateur F3/4 - M1/2 (minimum de commande lot de 10)	•	•	LB02.07000
3	Flexible de raccordement inox. F1/2 x F3/4 L : 1,5m	•	•	SKFFL020200FF025
4	Joint filtre 3/4" Noir	•	•	LB02.0110
5	Ossature pour centrale 1 ou 2 produits (PVC)	•	•	LB06.0102
	Ossature pour centrale 1 ou 2 produits (INOX)	•	•	LB10.0102.V005
6	Capot pour centrale 1 produit (PVC)	•		LB04.0400
	Capot pour centrale 2 produits (PVC)		•	LB04.0401
	Capot pour centrale 1 produit (INOX)	•		CCEI10CAST200000
	Capot pour centrale 2 produits (INOX)		•	CCEI20CAST200000
7	Flexible hydraulique centrale	•	•	LB97.0113
8a	Vanne anti-pollution CA garde d'air coudée - ACSE	•	•	LB14.003071
8b	Vanne anti-pollution NF double clapet	•	•	LB09.003030
9	Venturi 1p + clapet gris et noir + injecteur vert + joint EPDM	•		LB02.0101
	Venturi 2p + clapet gris et noir + injecteur vert + joint EPDM		•	LB02.0102
10	Clapet anti-retour gris et noir (EPDM)	•	•	LB00.0113
14	Joint fibre 3/4" (minimum de commande lot de 10)	•	•	LB07.0600
15	Tuyau de lavage alimentaire équipé d'un coupleur et d'un raccord rapide 3/4" F (70°C - 20 bar) L = 5 m	•	•	LB06.0114
	Tuyau de lavage alimentaire équipé d'un coupleur et d'un raccord rapide 3/4" F (70°C - 20 bar) L = 10 m	•	•	LB97.0115
	Tuyau de lavage alimentaire équipé d'un coupleur et d'un raccord rapide 3/4" F (70°C - 20 bar) L = 15 m	•	•	LB97.0116
	Tuyau de lavage alimentaire équipé d'un coupleur et d'un raccord rapide 3/4" F (70°C - 20 bar) L = 20 m	•	•	LB97.0117
	Tuyau de lavage alimentaire équipé d'un coupleur et d'un raccord rapide 3/4" F (70°C - 20 bar) L = 25 m	•	•	LB97.0149
16a	Pistolet anti-choc plastique équipé avec embout de coupleur rapide	•	•	LB11PISTOPLAV1E
16b	Pistolet anti-choc laiton équipé avec embout de coupleur rapide	•	•	LB97.0119E
17	Support bidon inox - 5 litres (en standard) Dimensions intérieures : L = 190 mm - l = 140 mm - h = 145 mm	•	•	LB97.0114
	Support bidon 10 litres (suivant modèle) Dimensions intérieures : L = 235 mm - l = 200 mm - h = 175 mm	•	•	LB00.0114B
	Support bidon 20 et 30 litres (suivant modèle) Dimensions intérieures : L = 300 mm - l = 250 mm - h = 255 mm	•	•	LB00.0114C

## Kit d'installation

11	Buses de calibration (sachet de 14)	•	•	LB97.0103N
12 et 13	Ligne d'aspiration Lg: 2m équipée d'une crépine avec lesteur	•	•	LB97.0123
	Injecteur vert de rechange (minimum de commande lot de 5)	•	•	LB06.0105.C
	Kit visserie : vis inox ø 5,5 x37 - Chevilles plastique type S7 - Rondelle inox type L5	•	•	